

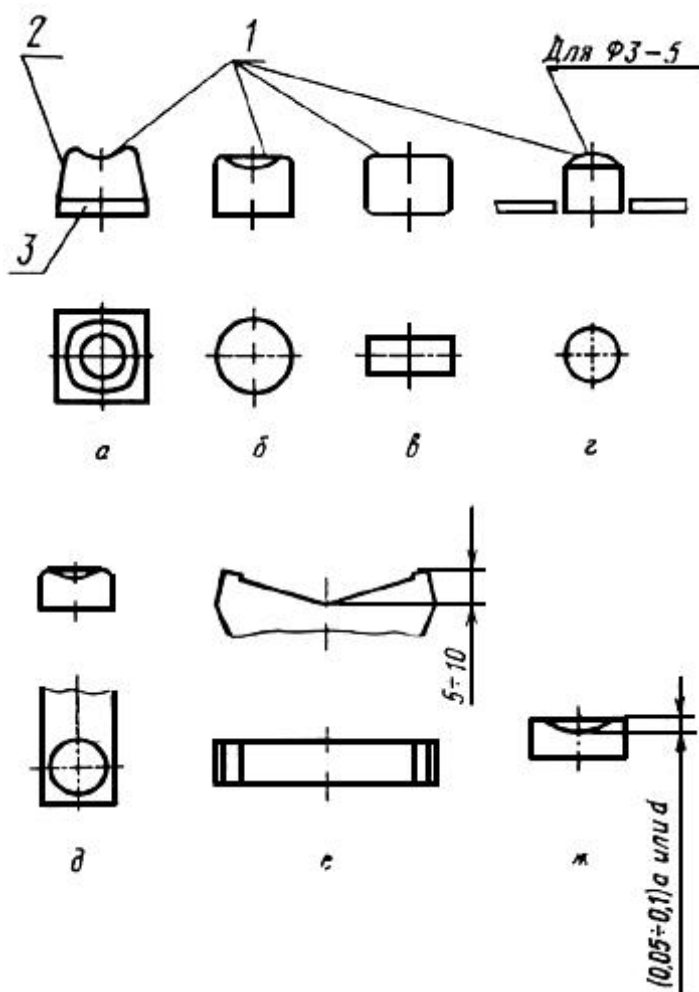
## ПРИЛОЖЕНИЕ 2 (справочное). ЧЕРТЕЖИ

ПРИЛОЖЕНИЕ 2

Справочное

### Черт.1. Рекомендуемая форма приводных элементов

Рекомендуемая форма приводных элементов

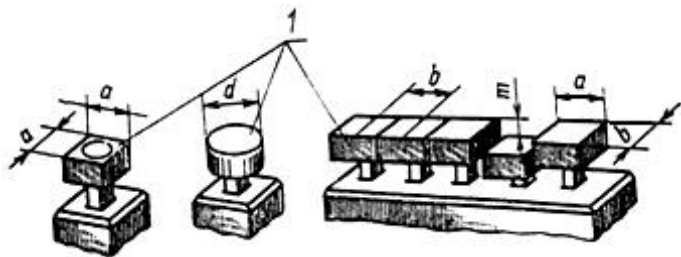


1 - рабочая поверхность; 2 - поверхность перехода; 3 - основание

Черт.1

### Черт.2. Кнопочные переключатели

## Кнопочные переключатели

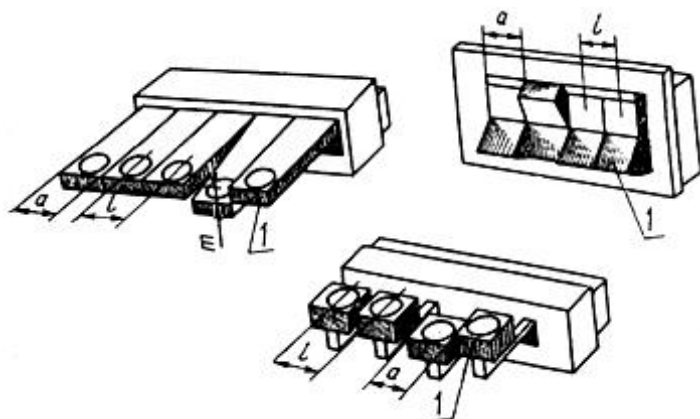


1 - приводной элемент (кнопка)

Черт.2

## Черт.3. Клавишные переключатели

### Клавишные переключатели



1 - приводной элемент (клавиша)

Черт.3