

Приложение 30  
к Закону Донецкой Народной Республики  
«Об образовании на территории Донецкой  
Народной Республики городских и  
муниципальных округов, установлении их  
границ»

## **ЯСИНОВАТСКИЙ МУНИЦИПАЛЬНЫЙ ОКРУГ**

### **Муниципальное образование Ясиноватский муниципальный округ**

Ясиноватский муниципальный округ расположен к северу от Донецка. Площадь земель муниципального округа – 80 921 га. Из них более 68 500 га – земли сельскохозяйственного назначения. Центр муниципального округа – город Ясиноватая (площадь 1 919 га).

Ясиноватский муниципальный округ граничит со следующими муниципальными образованиями:

на севере – Константиновский муниципальный округ;

на северо-востоке – городской округ Горловка;

на востоке – городской округ Енакиево;

на юго-востоке – городской округ Макеевка;

на юге – городской округ Донецк;

на юго-западе – Кураховский муниципальный округ;

на западе – Красноармейский муниципальный округ.

Северная граница Ясиноватского муниципального округа соприкасается с Константиновским муниципальным округом. Двигаясь в восточном направлении 3 600 м, граница пересекает Калиновский пруд, следует 7 200 м по существующим сельскохозяйственным угодьям, поворачивает строго на юг, через 5 200 м меняя направление на северо-запад, следует вдоль дороги 3 300 м, поворачивает на север, проходя 5 800 м, поворачивает в восточном направлении, следует 4 900 м до границы с городским округом

Горловка.

С северо-востока Ясиноватский муниципальный округ граничит с территорией городского округа Горловка, граница проходит 3 800 м по восточной границе села Леонидовка и поселка городского типа Нелеповка, продолжается на 11 600 м, огибая село Юрьевка, и проходит вдоль границ поселка городского типа Новгородское, следует 9 000 м в восточном направлении, поворачивает в южном направлении, проходит 5 800 м, огибает с юго-востока бывшее коллективное сельскохозяйственное предприятие «Красный Партизан», далее следует на восток 1 200 м, поворачивает на север 700 м. Далее поворачивает на запад и проходит 2 900 м, пересекая реку Батманку, поворачивает на юг, проходя по полевозащитной лесополосе 2 100 м. Меняет направление и проходит на восток 3 500 м, поворачивает на юг и проходит 2 500 м по существующим сельскохозяйственным угодьям, движется 3 900 м на северо-восток, южнее автомобильной дороги Горловка – Донецк, пересекая канал Северский Донец – Донбасс.

Далее с востока Ясиноватский муниципальный округ граничит с городским округом Енакиево. Граница следует прямолинейно в юго-западном направлении 1 550 м, затем граница уходит на северо-запад 1 000 м и пересекает канал Северский Донец – Донбасс. Далее граница проходит по каналу 5 400 м, поворачивает на восток и пересекает автодорогу Донецк – Енакиево, проходит по землям сельскохозяйственного назначения протяженностью 1 200 м.

С юго-восточной стороны Ясиноватский муниципальный округ примыкает к землям городского округа Макеевка. Так, с юго-восточной стороны расположены поселок городского типа Ясиновка, поселок городского типа Землянки городского округа Макеевка. Граница проходит по землям сельскохозяйственного назначения 16 000 м в северо-западном и западном направлениях от канала Северский Донец – Донбасс в районе самой южной точки села Рясное в обход села Васильевка и села Лебязье городского округа Макеевка до трассы Ясиноватая – Горловка (600 м южнее автомобильной развязки), далее вдоль железнодорожного полотна Ясиноватая – Константиновка 5 400 м до автомобильной дороги Макеевка – Ясиноватая и идет вдоль нее в южном направлении 3 200 м, затем в юго-западном направлении по землям сельскохозяйственного назначения в обход Верхнекальмиусского водохранилища до границы с городским округом Донецк в районе Щегловского кладбища и крайней северной точки усадебной жилой застройки по улице Марковникова городского округа Донецк.

С юга Ясиноватский муниципальный округ граничит с городским

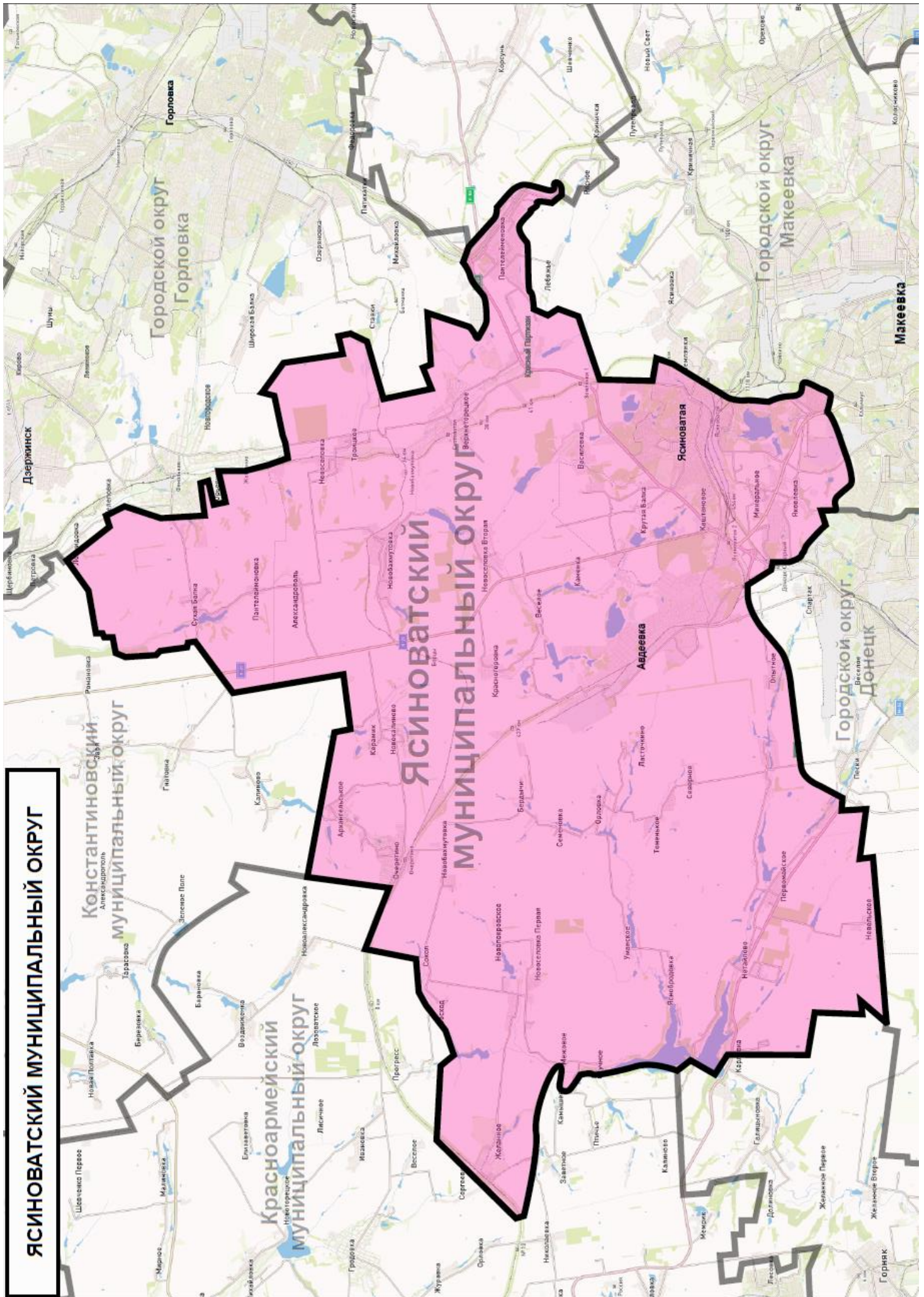
округом Донецк, граница проходит в северном направлении по реке Кальмиус на протяжении 1 210 м. На данном участке севернее границы округа расположено село Яковлевка. Далее граница с территорией городского округа Донецк начинается от пересечения реки Кальмиус с дорогой с твердым покрытием, проходит по данной дороге вдоль северной границы Щегловского кладбища в западном направлении на протяжении 720 м до железнодорожных защитных лесонасаждений. Далее продолжается по грунтовой дороге, проходящей вдоль железнодорожных защитных лесонасаждений в западном направлении, огибая породный отвал шахты им. Засядько с юго-западной стороны, на протяжении 1 850 м. Продолжается от северных границ железнодорожных защитных лесонасаждений в северном направлении на протяжении 1 220 м вдоль внешней бровки обочины восточной стороны дороги улицы Привокзальной. Пересекает железнодорожную ветку южнее промышленной застройки, поворачивает в западном направлении и следует на протяжении 268 м, пересекает Ясиноватское шоссе и поворачивает на Донецкую кольцевую автодорогу М-04 (Знаменка – Донецк – Луганск – Изварино) в северо-западном направлении вдоль внешней бровки обочины западной стороны дороги длиной 1 350 м. Продолжается в западном направлении вдоль внешней бровки обочины западной и северной сторон Донецкой кольцевой автодороги М-04 (Знаменка – Донецк – Луганск – Изварино) на протяжении 11 000 м. На данном участке севернее и северо-западнее границы округа расположены населенные пункты – село Первомайское, село Водяное и поселок Опытное Ясиноватского муниципального округа. На данном участке территория Ясиноватского муниципального округа граничит с территорией городского округа Донецк.

Далее граница поворачивает в юго-западном направлении и проходит вдоль западных границ села Пески городского округа Донецк и восточных границ села Первомайское Ясиноватского муниципального округа. Продолжается на протяжении 578 м от Донецкой кольцевой автодороги М-04 (Знаменка – Донецк – Луганск – Изварино) в северо-западном направлении вдоль юго-западных границ села Первомайское Ясиноватского муниципального округа. Поворачивает в южном направлении от южных границ домовладений усадебной жилой застройки села Первомайское Ясиноватского муниципального округа вдоль полезащитной лесной полосы на протяжении 1 030 м, продолжается 150 м по проектному участку Донецкой кольцевой автодороги М-04 (Знаменка – Донецк – Луганск – Изварино) вдоль внешней бровки обочины западной стороны автодороги, поворачивает в западном направлении вдоль полезащитной лесной полосы на протяжении

2 140 м, поворачивает в южном направлении вдоль полезащитной лесной полосы на протяжении 550 м. На этом участке Ясиноватский муниципальный округ граничит с городским округом Донецк.

Юго-западная граница Ясиноватского муниципального округа граничит с территорией Кураховского муниципального округа. Граница проходит в северо-восточном направлении вдоль полезащитной лесной полосы на протяжении 2 530 м, в западном направлении вдоль полезащитной лесной полосы и полевой дороги на протяжении 395 м, в северном направлении вдоль полезащитной лесной полосы на протяжении 2 190 м, в западном направлении вдоль полезащитной лесной полосы на протяжении 1 210 м, в северном направлении вдоль полезащитной лесной полосы и грунтовой дороги на протяжении 2 940 м, вдоль северо-восточных границ села Карловка Кураховского муниципального округа и внешней бровки обочины северной стороны улицы Фильтровой села Карловка Кураховского муниципального округа, переходящей в автомагистраль М-30 (Стрый – Тернополь – Кропивницкий – Знаменка – Луганск – Изварино), в западном направлении на протяжении 1 270 м. Далее вдоль западного берега Карловского водохранилища в северном направлении, пересекая дамбу на протяжении 2 800 м.

С запада Ясиноватский муниципальный округ граничит с Красноармейским муниципальным округом. Граница проходит 6 000 м в южном направлении по балке реки Волчьей (в районе Карловского водохранилища) до села Межевое, затем поворачивает в западном направлении до станции Желанное + 2 500 м следует до станции Прогресс + 4 000 м, затем 8 000 м вдоль железнодорожной линии Донецк – Красноармейск, продолжается в северном направлении 7 800 м до реки Волчьей, далее 3 000 м в северном направлении до балки в районе села Сокол, далее проходит до железнодорожной линии Донецк – Красноармейск (станция Очеретино + 2 000 м).



**ЯСИНОВАТСЬКИЙ МУНІЦИПАЛЬНИЙ ОКРУГ**